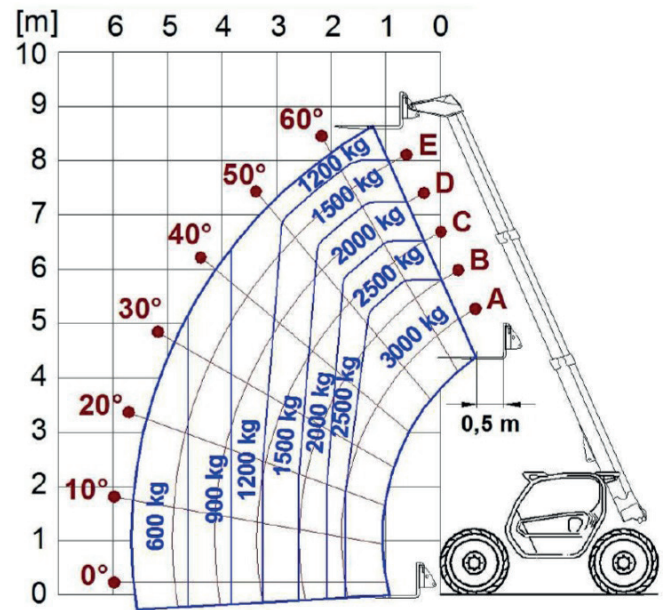


PERFORMANCE AND FEATURES	TF30.9 G	TF30.9-115G	TF30.9-115
<b>PERFORMANCES</b>			
Masse totale à vide (kg)	6700	6700	6700
Charge maximale (kg)	3000	3000	3000
Hauteur de levage (m)	8,6	8,6	8,6
Portée maximale (m)	5,7	5,7	5,7
Hauteur maximale de portée (m)	5,8	5,8	5,8
Détente à la portée maximale (m)	1,7	1,7	1,7
Portée à la hauteur maximale (kg)	1200	1200	1200
Portée à la détente maximale (kg)	600	600	600
Déport latéral de la flèche (mm)	-	-	-
Correcteur de devers (%)	-	-	-
Sections de la flèche	3	3	3
<b>POWERTRAIN</b>			
Moteur turbo	Deutz TD2.9	Deutz TCD3.6	Deutz TCD3.6
Cylindrée / cylindres	2900/4	3600/4	3600/4
Puissance du moteur (kW / ch.)	55,4/75	85/115	85/115
Technologie antipollution	EURO IIIB, DOC	EURO IV, SCR+DOC	EURO IV, SCR+DOC
Ventilateur réversible	●	●	●
Vitesse maximale (km/h)	40	40	40
Réservoir de carburant (l)	80	85	85
Réservoir d'AdBlue (l)	-	12	12
Transmission hydrostatique	● - 2V	● - 2V	● - 2V
EPD	-	●	Top
Essieux	Axiaux	Axiaux	Axiaux
Réducteurs	Épicycloïdaux	Épicycloïdaux	Épicycloïdaux
Freins de la machine	À disque à sec	À disque à sec	À disque à sec
Frein de stationnement automatique	●	●	●
<b>HYDRAULIQUE</b>			
Pompe hydraulique	Gear	Gear	LS+FS
débit - pression (l/min - bar)	98-210	98-210	125-210
Réservoir hydraulique	85	85	85
Sortie hydraulique au sommet de la flèche	●	●	●
Sorties hydrauliques arrière	○	○	○
<b>CABINE</b>			
Équipement de la cabine	ECO	ECO	ECO
MCDC	-	-	Light
Équipement de la cabine	●	●	●
Cabine ROPS	●	●	●
Commandes de la cabine	Joystick électro-hydraulique	Joystick électro-hydraulique	Joystick électronique
Cabine basculante	-	-	-
Inverseur	Dual reverse	Dual reverse	Dual reverse
<b>CONFIGURATION</b>			
Suspension sur la cabine	-	-	-
Suspension sur la flèche	○	○	○
Suspension sur l'essieu	-	-	-
Feux de travail sur la cabine	○	○	●
Rideau pare-soleil	○	○	○
Tac-lock	●	●	●
Prédisposition de la nacelle	-	-	○
Deux fourches flottantes	●	●	●
Contrôle de l'avance pas-à-pas (inching)	●	●	●
Traction intégrale	●	●	●
Braquage sur les 4 roues	●	●	●
Trois modes de braquage	●	●	●
Pneumatiques standards	400/70-20"	400/70-20"	400/70-20"
Pneumatiques optionnels	405/70-24"	405/70-24"	405/70-24"
Stabilisateurs	-	-	-
Rotation de la tourelle	-	-	-
Homologation en tracteur agricole	○	○	○
Homologation avec freinage PNEUMATIQUE	-	-	-
Homologation avec freinage HYDRAULIQUE	○	○	○
PDF	-	-	-
Attelage à 3 points	-	-	-
<b>DIMENSIONS</b>			
Largeur (mm)	2100	2100	2100
Hauteur (mm)	2120 (2020 L)	2120 (2020 L)	2120 (2020 L)
Longueur (mm)	4330	4330	4330
Empattement (mm)	2740	2740	2740

## DIAGRAMMES DE CHARGE



TF30.9

## GLOSSAIRE

### SCR

**Selective Catalyst Reduction**, solution d'abattement des NOx dans les gaz d'échappement à travers l'injection de liquide - URÉE (AdBlue) -

### DPF

**Diesel Particulate Filter**, solution d'abattement des émissions de particules fines dans les gaz d'échappement

### DOC

**Diesel Oxidation Catalyst**, solution d'abattement du monoxyde de carbone (CO) et des hydrocarbures dans les gaz d'échappement

### EGR

**Exhaust Gas Recirculation**, solution d'abattement des NOx dans les gaz d'échappement par recirculation des gaz à l'intérieur de la chambre de combustion du moteur

### 1-2V

**Boîte Merlo** à 1 ou 2 rapports

### CVTronic

**Boîte Merlo à variation continue**, pour une accélération constante sans perte de couple

### EPD

**Eco Power Drive**, transmission hydrostatique Merlo à contrôle électronique permettant une gestion efficace du régime du moteur, afin de réduire les consommations de la machine

### EPD Plus

Outre le contrôle **EPD**, il est possible de travailler avec le Speed control (maintien de la vitesse de transfert) et l'Heavy Load (gestion du régime du moteur afin de maximiser les performances lors des travaux de : chargements de benne, sous-emplois difficiles, etc.)

### EPD Top

Outre le contrôle **EPD Plus**, il est possible de gérer directement le régime du moteur par l'actionnement du joystick.

### Gear

**Pompe à cylindrée fixe**, à engrenages, associée à un distributeur hydraulique à centre ouvert

### LS

Pompe à cylindrée variable et contrôle **Load Sensing**, associée à un distributeur hydraulique à centre fermé

### LS+FS

Pompe à cylindrée variable et contrôle **Load Sensing**, associée à un distributeur hydraulique à centre fermé équipé d'électrovannes et au contrôle **Flow-sharing**.

### Cabina ECO/Premium

Cabine de type **MODULAIRE** avec un équipement simplifié ou un équipement **PREMIUM**

### MCDC

Merlo Contrôle dynamique de la charge, gestion électronique du système d'anti-capotage de la machine.  
• **Light**: version simplifiée • **Completo**: version avec écran en cabine.

### FOPS

**Falling object protective structure**, c'est le système de protection de l'opérateur contre la chute d'objets sur la cabine  
• **FOPS Liv I**: objet d'un poids de 45 kg avec une chute de 3 mètres • **FOPS Liv II**: objet d'un poids de 227 kg avec une chute de 5,2 mètres.

### ROPS

**Roll-over protection system** (o Roll-over protective structure) c'est le système de protection de l'opérateur à la suite d'un capotage de l'engin

### Finger Touch

Système d'inversion du sens de marche sur la colonne de direction

### Dual Reverse

Double système d'inversion du sens de marche dupliqué sur la colonne de direction et sur le joystick

### Tac-lock

Système de blocage hydraulique des équipements, commandé depuis la cabine